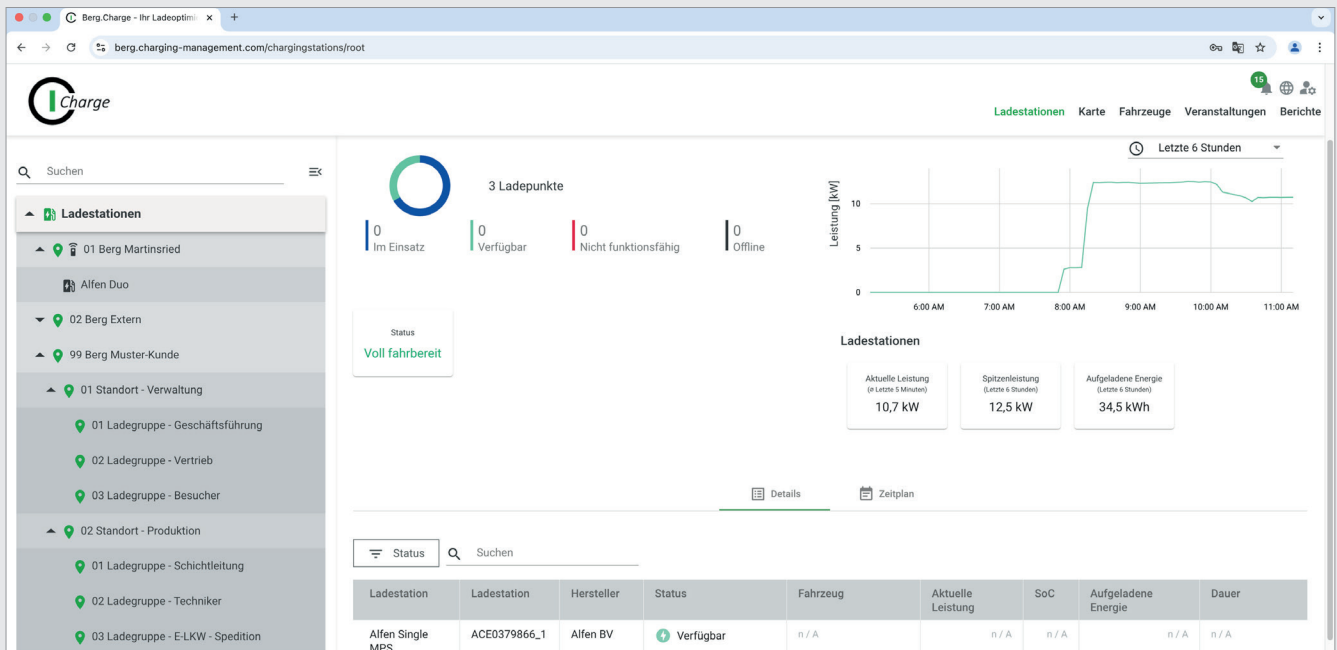




Intelligentes Lademanagement

Maßgeschneiderte Ladelösungen für
Industrieunternehmen und Liegenschaften





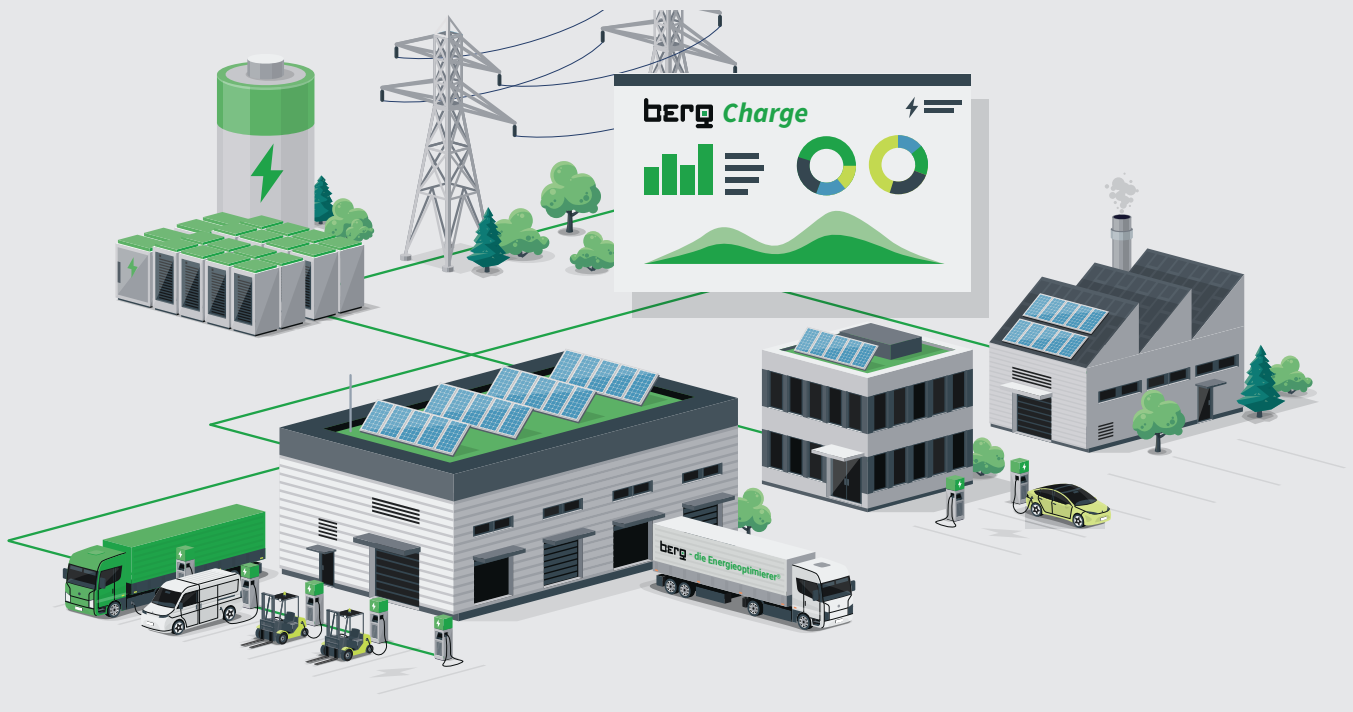
Effizientes Lademanagement, das überzeugt.

Berg.Charge vereint modernste Technologie mit tiefgreifendem Branchenwissen, um Ihnen eine leistungsstarke Lösung zu bieten, die sich perfekt auch in Ihre bestehenden Berg-Systeme integrieren lässt. Unsere Lösungen passen sich Ihren individuellen Bedürfnissen an und wachsen mit Ihrem Unternehmen.

Lösungen für ein modernes Lademanagement

Berg.Charge bietet eine umfassende Lösung für modernes Lademanagement, die sich durch ihre herstellerunabhängige Unterstützung und flexible Skalierbarkeit auszeichnet. Die Plattform ermöglicht ein effizientes Lastmanagement, das sowohl statisch als auch dynamisch Netzanschlüsse optimal ausnutzt und Stromkosten reduziert. Mit intuitiver Verwaltung und Steuerung können Ladestationen problemlos konfiguriert, überwacht und ferngesteuert werden, einschließlich Funktionen wie Neustart, Firmware-Updates und Fehlerdiagnosen. Für maximale Flexibilität in der Benutzerautorisierung unterstützt das System verschiedene Methoden wie RFID, AutoCharge und Plug and Charge (PnC).

Für eine nahtlose Integration in das Energiemanagementsystem Efficio® steht Ihnen Berg.Charge+ mit erweiterten Funktionen zur Verfügung.



Die Zukunft des Lademanagements für Industrie und Unternehmen

Berg.Charge, die intelligente Lösung für das Lademanagement von Elektrofahrzeugen. Unsere Cloud-basierte Plattform ist speziell auf die Anforderungen moderner Industrieunternehmen und großer Liegenschaften zugeschnitten. Egal, ob Sie Ihre bestehende Ladeinfrastruktur erweitern oder eine neue Ladelösung implementieren möchten – mit Berg.Charge erhalten Sie eine innovative, skalierbare und zukunftssichere Technologie. Ideal für Industrieunternehmen, Flottenmanagement, Einzelhandel und Gewerbe sowie für große Liegenschaften.

Anwendungsgebiete

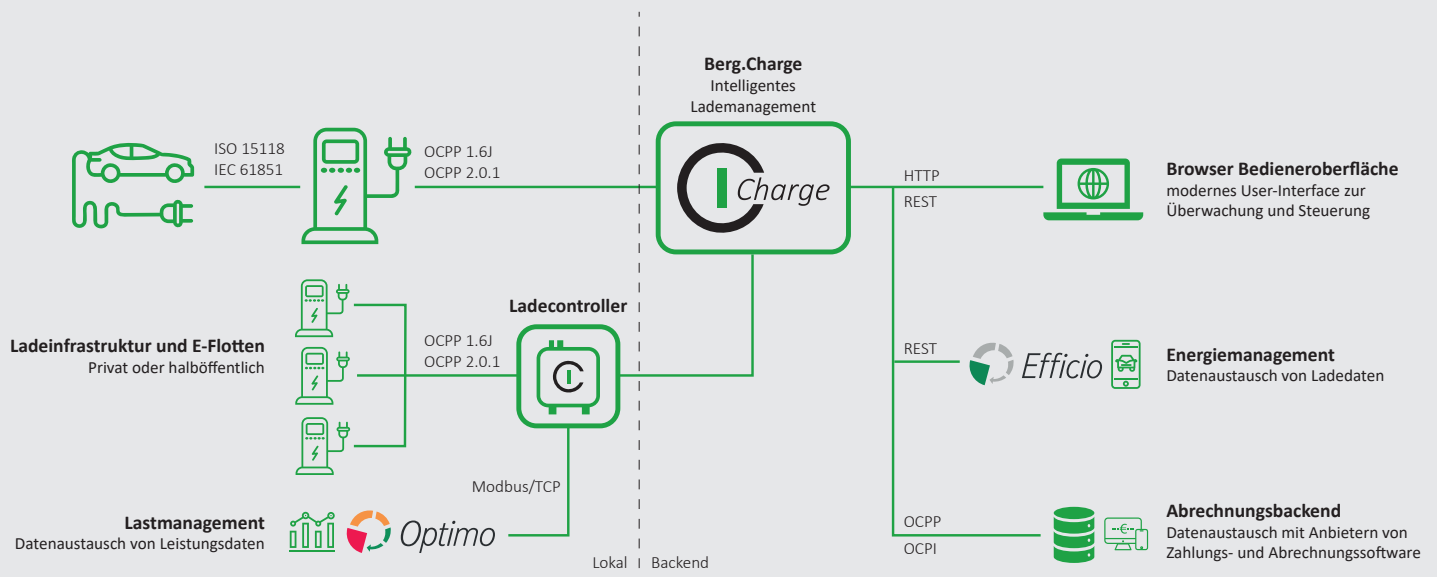
Berg.Charge ist speziell auf die Bedürfnisse unterschiedlicher Zielgruppen ausgerichtet und ermöglicht durch die flexible Erweiterbarkeit eine zukunftssichere Nutzung.

- + Industrieunternehmen und Flottenmanagement
- + Große Liegenschaften
- + Einzelhandel
- + Gewerbe

Technische Funktionen

Berg.Charge bietet umfassende Funktionen für modernes Lademanagement mit herstellerunabhängiger Verwaltung und flexibler Skalierbarkeit.

- + Lastmanagement
- + Ladestationsverwaltung und -steuerung
- + Benutzerautorisierung
- + Berichtswesen



Weitere Informationen:

Berg.Charge – Ihre maßgeschneiderte Lösung für ein modernes Lademanagement.

Kontaktieren Sie uns und lassen Sie uns gemeinsam Ihre Ladeinfrastruktur optimieren: info@berg-charge.de

<https://berg-energie.de/lademanagement-berg-charge/>

Ihr Vorteile mit dem Lademanagementsystem Berg.Charge

- + Cloud-basiert: Sicher, flexibel und ohne zusätzliche Software- oder Hardwareinstallationen schnell einsetzbar.
- + Herstellerunabhängigkeit: Freie Wahl von Ladestationen und Modellen mit umfassender Unterstützung für alle OCPP 1.6J- und 2.0.1-kompatiblen Ladesäulen.
- + Nachhaltigkeit und Kostenreduktion: Intelligentes Lademanagement minimiert Stromkosten und macht den teuren Ausbau von Netzanschlüssen überflüssig.
- + Skalierbarkeit und Flexibilität: Dynamische Anpassung an wachsende Anforderungen für vorhandene oder neu aufzubauende Ladeinfrastrukturen.
- + Zukunftssichere Technologie: Eine reibungslose Integration mit Drittanbietersoftware und bestehenden Systemen, die den höchsten Sicherheitsstandards gerecht werden.
- + Verlässlicher Betrieb: Offline-Modus für unterbrechungsfreien Betrieb.